

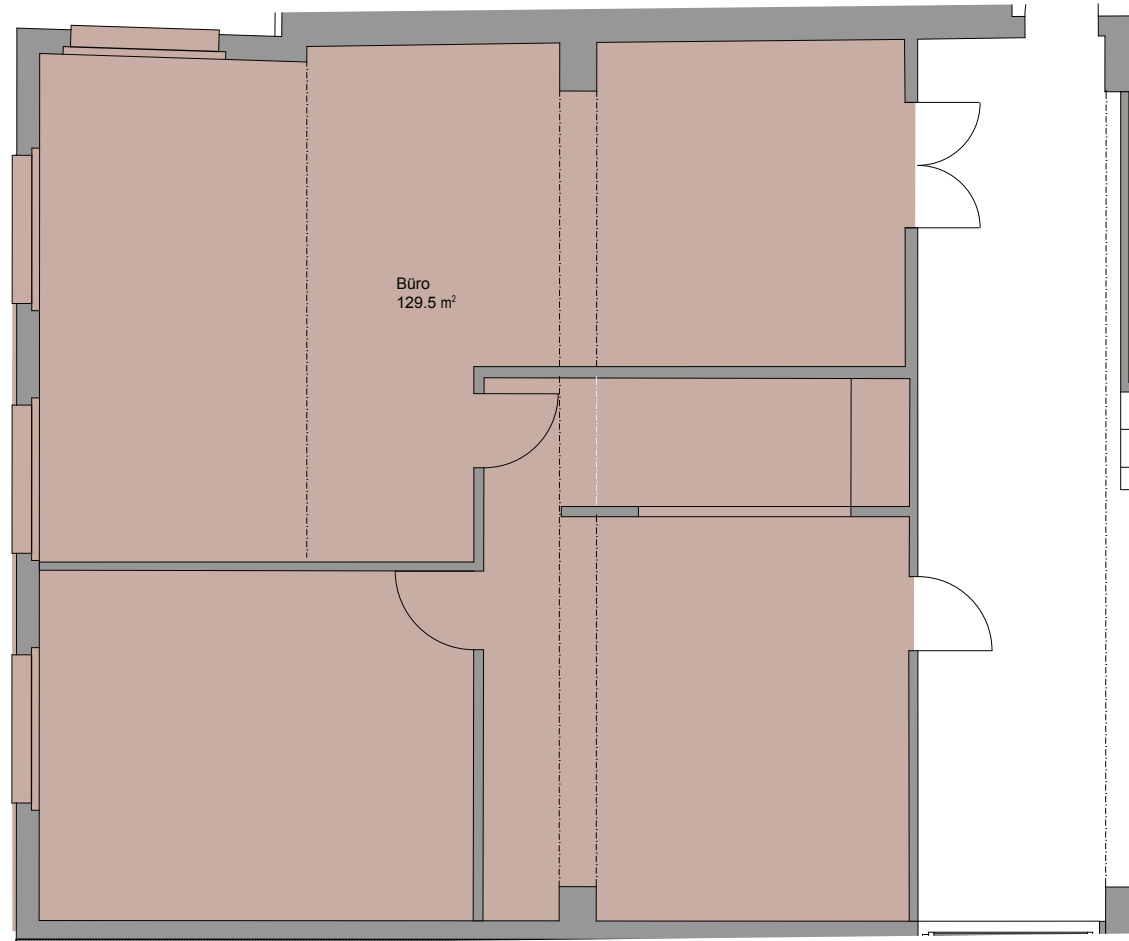
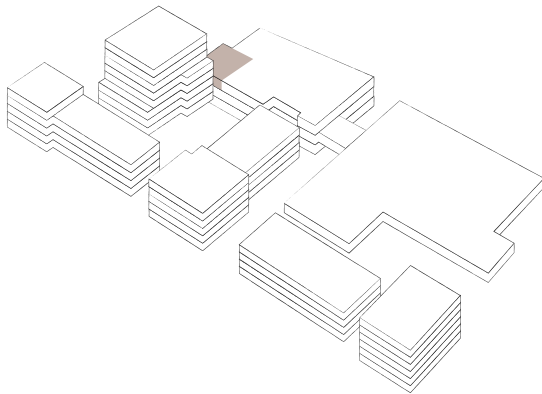
# BÜRO

## BG.00201

2. OG

Nutzfläche: 129.5 m<sup>2</sup>

Florhofstrasse 13



0 1 5 m

Massstab 1:100

Stand September 2025. Alle Angaben, Pläne, Zeichnungen usw. sind unverbindlich. Änderungen bleiben bis Bauvollendung vorbehalten.

[gessner-areal.ch](http://gessner-areal.ch)

**VERMARKTUNG**

**— GESSNER AG**

GESSNER AG  
Florhofstrasse 13  
8820 Wädenswil